

MEN AT WORK
PROJECT




Flame Lily 2
ЖИЛИЩНА СГРАДА

 бул. Сливница 163 - до Grand Mall | 0884 10 90 10 | www.menatwork.bg

FLAME LILY 2

ЖИЛИЩНА И БИЗНЕС ОРИЕНТИРАНА СГРАДА | В СТРОЕЖ | go Grand Mall

Функционалност. Комуникативност. Инвестиция.

Flame Lily 2 е 9-етажна сграда със смесено предназначение, която оптимално съчетава жилищни, търговски и офис площи. Като своеобразно продължение на концепцията Flame Lily, от която имат и общ вход, тя също е проект, който предоставя редица възможности за инвестиция и гъвкави схеми на разплащане. Подсигурен подземен паркинг на - 1 НИВО, простор и съвременни строителни решения при много удобна и транспортно обезпечена локация - go Grand Mall.

ОТЛИЧНА ЛОКАЦИЯ

Варна, бул. Сливница 163 - рентабилна инвестиция в сърцето на града. Разположена на основна пътна артерия, граничеща с жилищна сграда Flame Lily, Пожарната и новопостроения бул. „Васил Левски“. В непосредствена близост до Grand Mall, go трети корпус на Икономически университет-Варна и до Техникумите - транспортно подсигурено и изключително комуникативно местоположение!

Обща разгърнатата площ: 1704 м²

Flame Lily 2 е проектирана от арх. Стоян Петков и арх. Димитър Ангелов.

Конструктивната част е проектирана от инж. Анастас Гонов.

Година на завършване: август 2023 г.



СГРАДАТА СЕ СЪСТОИ ОТ:

- 11 апартамента
- 16 ателиета
- 2 търговски помещения - подходящи за магазин, аптека, стоматологична клиника и други.

ЗАВЪРШЕНОСТ

Строеж | В строителството ще бъдат вложени керамични блокове, осигуряващи максимална топлоизолация, давайки възможност стените „да дишат“, при баланс на микроклимата в сградата.

Покрив | ТПО Мембрана - мембраните от този тип са произведени на базата на термопластичен полиолефин и са натурално гъвкави. Подходящи са за открити покривни инсталации и за механичен монтаж.

Фасада | Предвидена е изключително свежа, ефектна, разпознаваема и иновативна фасада, която да отличи проекта.

Дограма | За гарантиран комфорт и по-нисък разход на електроенергия ще бъде монтирана шест камерна дограма с нискоемисионен 32 мм стъклопакет със специални високи коефициенти на пропускливост на UV лъчите.

Климатизация | Проектирано е отръбяване и отводи за климатична инсталация в апартаментите.

Асансьор | Предвиден е монтаж на иновативен дизайнерски асансьор KONE - електрически и енергоефективен (3650W).

Автомобилна платформа | Достъпът до паркоместата в подземните етажи ще е реализиран с висок енергиен клас платформа-асансьор, с вграден дизел агрегат за резервно захранване и автомобилни подемници.

Входни врати | Всички входни врати са на водещ производител и са блиндираны.

Подпрозоречни первази | Ще бъдат монтирани външни подпрозоречни первази по архитектурен проект.

Озеленяване | Планирано е изграждане на малък зелен оазис около сградата.




Flame Lily 2
ЖИЛИШНА СГРАДА



СТЕПЕН НА ЗАВЪРШЕНОСТ

Апартаменти и бизнес площи:

- стени и тавани - турбозолна мазилка и сатен
- подове - турбозолна замазка.

Общи части, коридори и стълбищна клетка:

- настилки, създаващи топлина и уют
- осветени с LED осветление, съобразено с контекста на сградата
- вътрешни и външни парпети - изработени от алуминий и триплексово стъкло.

Подземен паркинг:

- полимерна настилка
- принудителна смукателна вентилация
- дренажна система с помпа за вода
- стени и тавани - груба шпакловка и бяла боя.

ИНСТАЛАЦИИ - предвидени за изпълнение са:

- електроинсталация - ще бъде гъвкаво изпълнена, завършена и окомплектована, разделена по кръгове, на фасунга
- ВиК инсталация - ще е изцяло изградена с чешки полипропиленови тръби и части, на тапа в санитарни помещения
- СОТ, ТВ и интернет инсталации - съобразени с всички възможни доставчици.

ДОПЪЛНИТЕЛНИ ДЕЙНОСТИ ПО ЗАВЪРШЕНОСТ - при допълнително заплащане:

- изработване на дизайнерски решения за завършване „до ключ“ и обзавеждане на отделните апартаменти
- електроинсталация „Умна къща“, осигуряваща дистанционно управление на дома.

Men at Work Project се ангажира с откриване на партиди на всеки един обект в сградата към Енерго Про и ВиК - Варна, както и подбор на фирма професионален домоуправител.

Паркомясто № 1

РЗП 36,31 м²
ЗП 12,50 м²
ОЧ 5,15 м²
МП 18,66 м²
Земя 4,96 м²

Паркомясто № 3

РЗП 36,31 м²
ЗП 12,50 м²
ОЧ 5,15 м²
МП 18,66 м²
Земя 4,96 м²

Паркомясто № 5

РЗП 36,31 м²
ЗП 12,50 м²
ОЧ 5,15 м²
МП 18,66 м²
Земя 4,96 м²

Паркомясто № 2

РЗП 37,78 м²
ЗП 13,75 м²
ОЧ 5,36 м²
МП 18,67 м²
Земя 5,16 м²

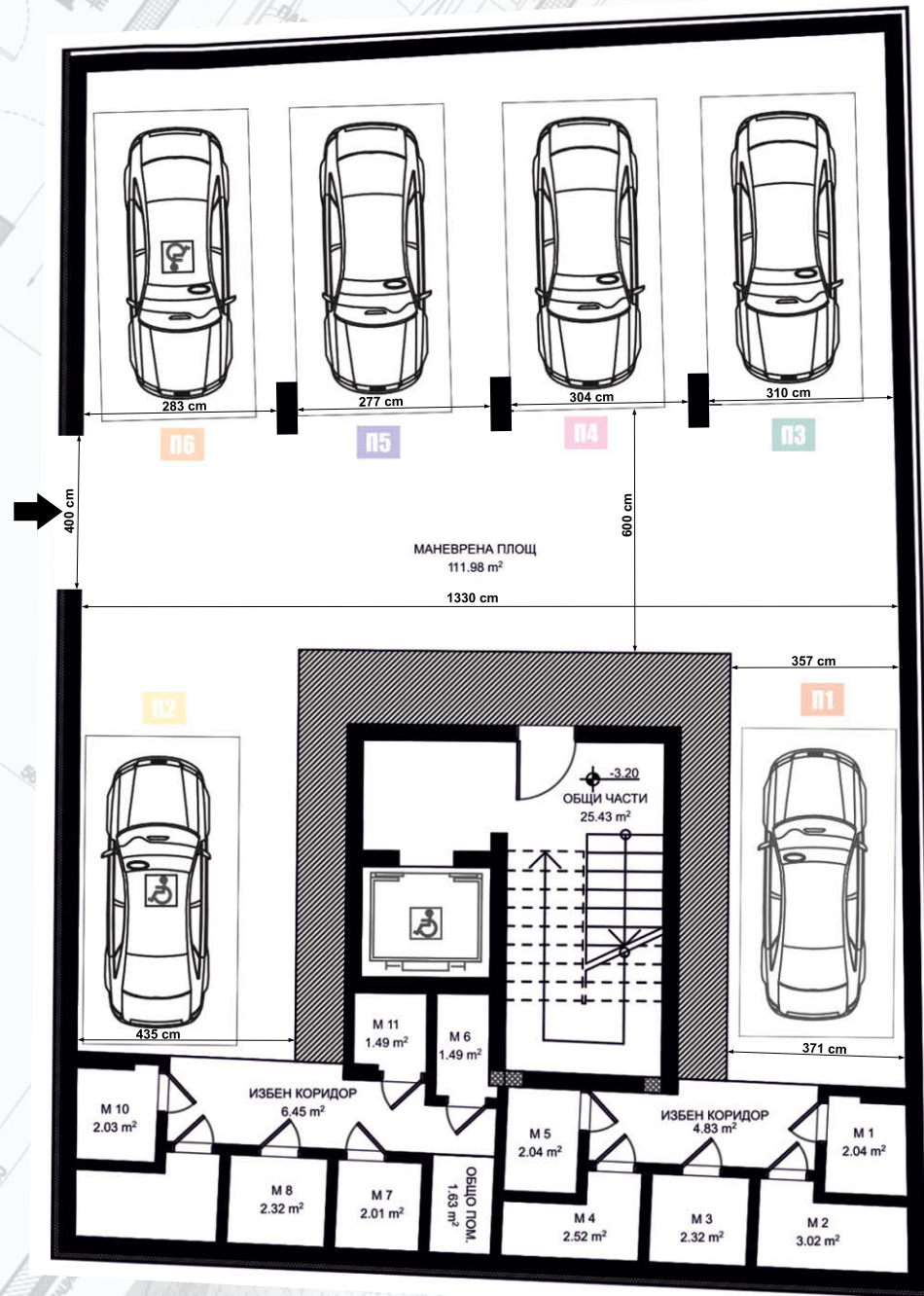
Паркомясто № 4

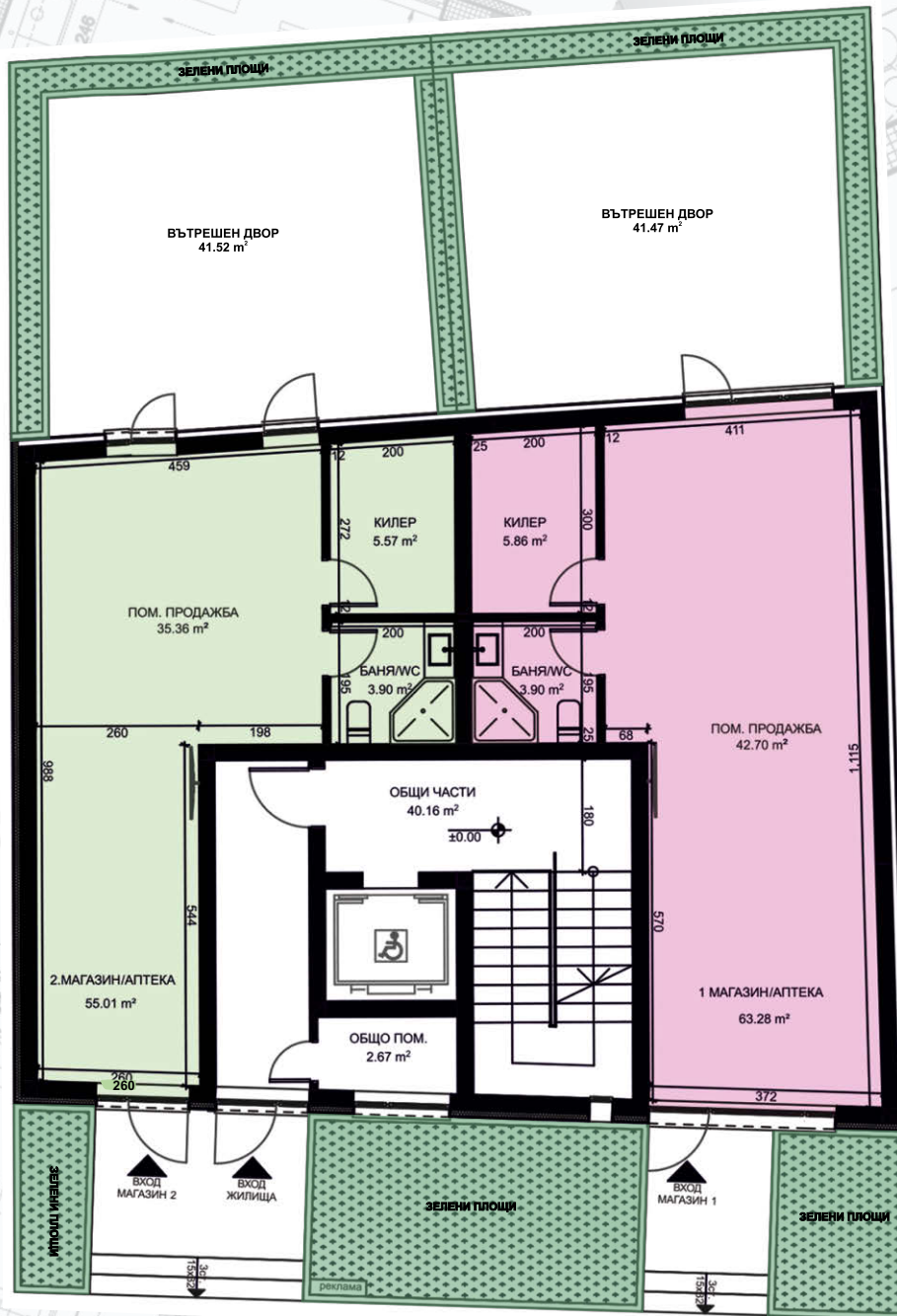
РЗП 36,31 м²
ЗП 12,50 м²
ОЧ 5,15 м²
МП 18,66 м²
Земя 4,96 м²

Паркомясто № 6

РЗП 37,78 м²
ЗП 13,75 м²
ОЧ 5,36 м²
МП 18,67 м²
Земя 5,16 м²

ВХОД | ИЗХОД





Магазин № 1

РЗП 85,37 м²

ЗП 63,28 м²

ОЧ 22,09 м²

Земя 21,28 м²

Двор 41,47 м²

Магазин № 2

РЗП 75,23 м²

ЗП 55,01 м²

ОЧ 20,22 м²

Земя 19,48 м²

Двор 41,52 м²

Ателие № 1

РЗП 35,95 м²

ЗП 29,69 м²

ОЧ 6,26 м²

Земя 6,03 м²

Ателие № 2

РЗП 45,24 м²

ЗП 37,37 м²

ОЧ 7,87 м²

Земя 7,58 м²

Ателие № 3

РЗП 42,80 м²

ЗП 35,35 м²

ОЧ 7,45 м²

Земя 7,17 м²

Ателие № 4

РЗП 41,47 м²

ЗП 34,25 м²

ОЧ 7,22 м²

Земя 6,95 м²



Ателие № 5

РЗП 35,95 м²

ЗП 29,69 м²

ОЧ 6,26 м²

Земя 6,03 м²

Ателие № 6

РЗП 45,24 м²

ЗП 37,37 м²

ОЧ 7,87 м²

Земя 7,58 м²

Ателие № 7

РЗП 42,80 м²

ЗП 35,35 м²

ОЧ 7,45 м²

Земя 7,17 м²

Ателие № 8

РЗП 41,47 м²

ЗП 34,25 м²

ОЧ 7,22 м²

Земя 6,95 м²



Ателие № 9

РЗП 35,95 м²

ЗП 29,69 м²

ОЧ 6,26 м²

Земя 6,03 м²

Ателие № 10

РЗП 45,24 м²

ЗП 37,37 м²

ОЧ 7,87 м²

Земя 7,58 м²

Ателие № 11

РЗП 42,80 м²

ЗП 35,35 м²

ОЧ 7,45 м²

Земя 7,17 м²

Ателие № 12

РЗП 41,47 м²

ЗП 34,25 м²

ОЧ 7,22 м²

Земя 6,95 м²



Ателие № 13

РЗП 35,94 м²

ЗП 29,69 м²

ОЧ 6,25 м²

Земя 6,03 м²

Ателие № 14

РЗП 45,24 м²

ЗП 37,37 м²

ОЧ 7,87 м²

Земя 7,58 м²

Ателие № 15

РЗП 42,80 м²

ЗП 35,35 м²

ОЧ 7,45 м²

Земя 7,17 м²

Ателие № 16

РЗП 41,47 м²

ЗП 34,25 м²

ОЧ 7,22 м²

Земя 6,95 м²



Апартамент № 1

РЗП 65,04 м²
ЗП 50,94 м²
ОЧ 11,03 м²
Маза № 1 2,65 м²
Земя 10,62 м²

Апартамент № 2

РЗП 47,97 м²
ЗП 36,01 м²
ОЧ 7,91 м²
Маза № 2 3,93 м²
Земя 7,62 м²

Апартамент № 3

РЗП 66,03 м²
ЗП 51,51 м²
ОЧ 11,17 м²
Маза № 3 3,02 м²
Земя 10,75 м²



Апартамент № 4

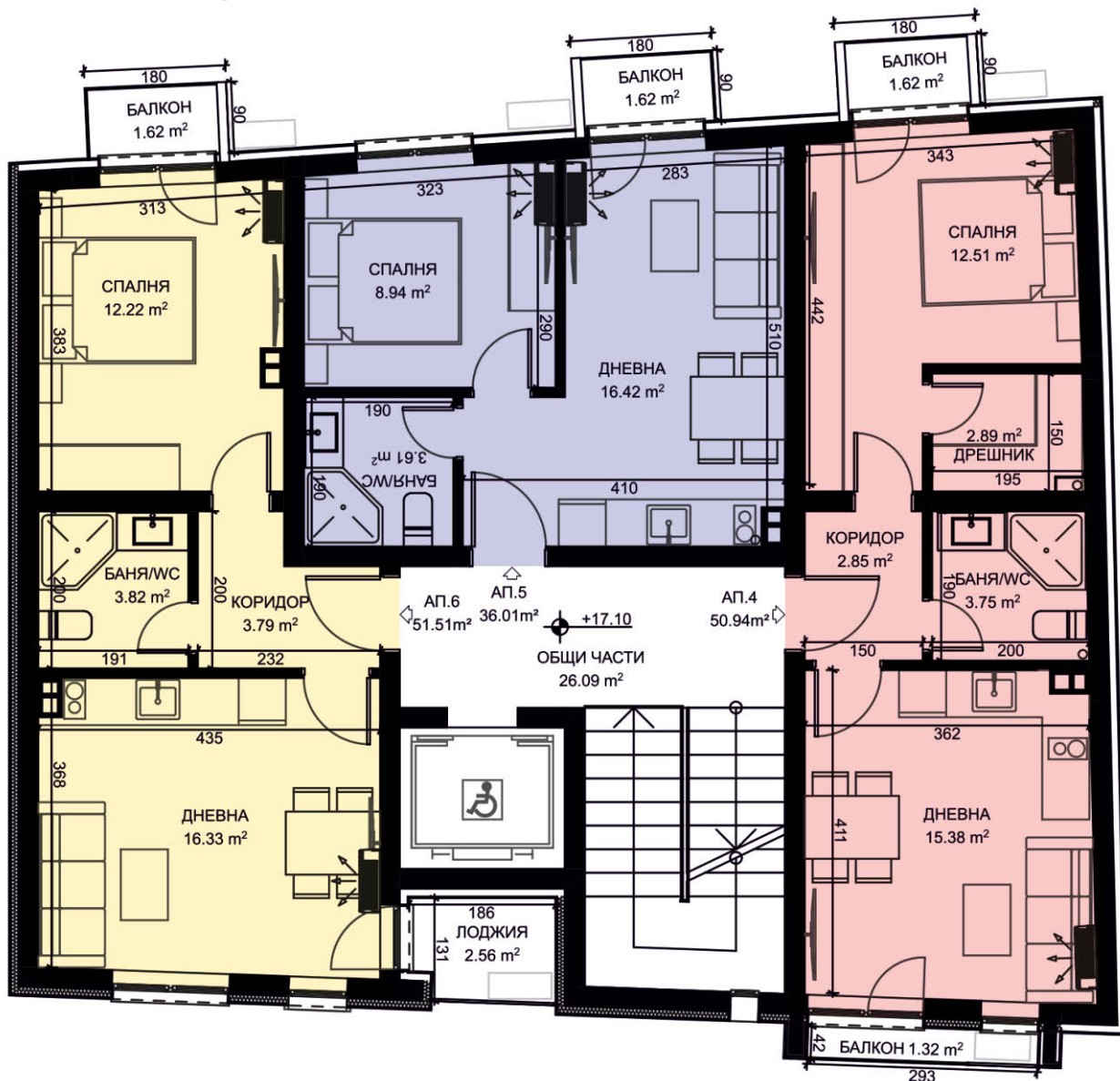
РЗП 65,55 м²
ЗП 50,94 м²
ОЧ 11,06 м²
Маза № 4 3,28 м²
Земя 10,65 м²

Апартамент № 5

РЗП 46,93 м²
ЗП 36,01 м²
ОЧ 7,85 м²
Маза № 5 2,65 м²
Земя 7,56 м²

Апартамент № 6

РЗП 65,15 м²
ЗП 51,51 м²
ОЧ 11,12 м²
Маза № 6 1,94 м²
Земя 10,71 м²



Апартамент № 7

РЗП 63,91 м²
ЗП 50,94 м²
ОЧ 9,94 м²
Маза № 7 2,62 м²
Земя 9,58 м²

Апартамент № 8

РЗП 47,22 м²
ЗП 36,01 м²
ОЧ 7,87 м²
Маза № 8 3,02 м²
Земя 7,58 м²

Апартамент № 9

РЗП 66,60 м²
ЗП 51,51 м²
ОЧ 11,20 м²
Маза № 9 3,73 м²
Земя 10,79 м²



Апартамент № 10

РЗП 47,94 м²
ЗП 37,69 м²
ОЧ 7,20 м²
Маза № 10 2,64 м²
Земя 6,93 м²

Апартамент № 11

РЗП 63,75 м²
ЗП 51,51 м²
ОЧ 9,73 м²
Маза № 11 1,94 м²
Земя 9,37 м²



 *flame lily* ЖИЛИЩНА СГРАДА
 *flame lily 2* ЖИЛИЩНА СГРАДА

**ЕДНОСТАЙНИ | ДВУСТАЙНИ
ТРИСТАЙНИ
ТЪРГОВСКИ ПЛОЩИ**

**ГЪВКАВО РАЗПЛАЩАНЕ | БЮДЖЕТНИ ПРОЕКТИ
ДИРЕКТНО ОТ ИНВЕСТИТОР**



бул. Сливница 161 - 163 до Grand Mall | 0884 10 90 10 | www.menatwork.bg

MEN AT WORK PROJECT



MEN AT WORK
PROJECT




flame lily 2
ЖИЛИЦНА СГРАДА


AGRIX



Бул. Сливница 163 - до Grand Mall | 0884 10 90 10 | www.menatwork.bg